



LC.BTP

Votre Laboratoire Partenaire



Tanger
Casablanca
Meknes
Oujda
Errachidia
Marrakech
Laayoune

LC.BTP

**Études Géotechniques,
Essais de Contrôles Qualité
Expertises En Bâtiments
Et Travaux Publics**

MOT DE DIRECTEUR

« Être la référence dans le secteur des laboratoires des essais et des études dans le domaine du BTP au Maroc », voilà une excellente toile de fond qui va au-delà du cœur du métier d'ingénieur et technicien du laboratoire des essais. Sans faire abstraction à la qualité des services offerts, qui demeure la pierre angulaire de notre existence, la poursuite de cette vision nous amène quotidiennement à prendre en considération les attentes de nos partenaires tout en demeurant un laboratoire pleinement responsable.

Nonobstant ce qui précède, nous déployons constamment les efforts nécessaires, et nous investissons en continu en moyens humains et matériels, visant l'amélioration d'un environnement de travail propice pour tous nos employés, ainsi que la satisfaction des clients que nous desservons.

À titre de directeur général du laboratoire, je suis particulièrement fier de pouvoir mettre l'épaule à la roue afin de relever ces défis enrichissants et tout aussi valorisants, et ce, avec une équipe expérimentée, mettant son expertise au profit de tous nos partenaires.

LCBTP se veut toujours de continuer à travailler de concert avec ses employés et tous les intervenants du secteur, afin d'offrir une réponse appropriée et un service de qualité visant l'amélioration des prestations de conseil, des essais, d'assistance, d'ingénierie, au profil des différents intervenants dans le secteur du BTP.

Rachid OUGRI
Directeur général



HISTORIQUE

Dès sa création en 2006, et en plus de son activité principale : la réalisation des essais de contrôle qualité, les études géotechniques, les expertises, et les études d'impact sur l'environnement ; le Laboratoire Central de Bâtiments et Travaux Publics (LCBTP) s'est orienté vers les grands chantiers (autoroutes, rocades, etc.), avec comme principale activité l'assistance technique, et l'assurance qualité dans le cadre des plans qualité niveau C (PAQ type C) qui consistait en la supervision des contrôles externe, notamment les contrôles laboratoires, et levées topographiques, ainsi que les réceptions des travaux sur chantier.

Nos activités ont ainsi dépassés les barrières des missions communément attribuées à un laboratoire d'essais & d'études, ce qui nous a poussé au changement du nom de LCBTP à YORATECH, et ce depuis Juin 2013.

Ce changement n'a duré que quelques mois compte tenu de la publication de l'arrêté ministériel n°2523-13 du 4 Chaoual 1434 (12 août 2013) instituant un système de qualification et de classification des laboratoires du bâtiment et des travaux publics. Ainsi, et depuis Décembre 2014, une filiale de YORATECH nommée « LCBTP » a été créée, et s'est chargée de ses activités purement laboratoire des essais, des études, et des expertises.

IDENTITÉ

Raison Social	: LCBTP
Forme juridique	: SARL AU
Dirigeant	: RACHID OUGRI :
Capital	: 9.000.000,00 DHS
Taxe professionnel n°	: 64095775
Identification fiscale	: 15211364
RC Marrakech sous n°	: 65661
N° de la CNSS	: 4276764
Assurance	: SAHAM
Banque	: Banque Populaire Agence Ibn Tofail à Marrakech
RIB n°	: 145 450 212112048383000229



✂ LCBTP est qualifié et classé par le ministère des équipements, du transport, et de la logistique sous le numéro LAB/21. Il est également engagé dans une démarche d'accréditation selon la norme ISO 17025.

✂ Nous intervenons dans différents secteurs de BTP :

- Bâtiments,
- Ouvrages d'art,
- Ouvrages hydrauliques,
- Routes, autoroutes, voiries et réseaux divers.





Nos activités couvrent entre autres :

- Les études géotechniques,
- La réalisation des essais de contrôle qualité,
- Le conseil et le suivi des travaux,
- Les expertises.



Nos principaux objectifs :

- Satisfaire la demande de nos clients de manière économique et efficace : réactivité, rapport qualité / prix, écoute, conseil, etc.
- Accompagner les acteurs de la construction dans la réalisation de leurs projets en leur fournissant une prestation de mesure et de conseil afin qu'ils puissent réaliser les meilleures performances de qualité technique, de sécurité, et de coût.
- Anticiper et préparer dans les moindres détails les éventuels changements dans le secteur : veille normative, moyens matériel, formation & information du personnel, etc.
- Fédérer le personnel : politique prévoyante, socialement responsable, transparente et fiable, avec des conditions de travail propices au développement personnel et à la performance, tout en créant un climat d'estime réciproque inspirant confiance et fluidité de communication.
- Instaurer et proposer un espace de communication et d'intérêts communs avec les autres laboratoires de BTP, en s'associant aux organismes et associations regroupant les confrères et les différents acteurs du BTP.
- Se positionner au niveau national, et à moyen terme au niveau international également en tant que laboratoire de BTP de haut niveau.

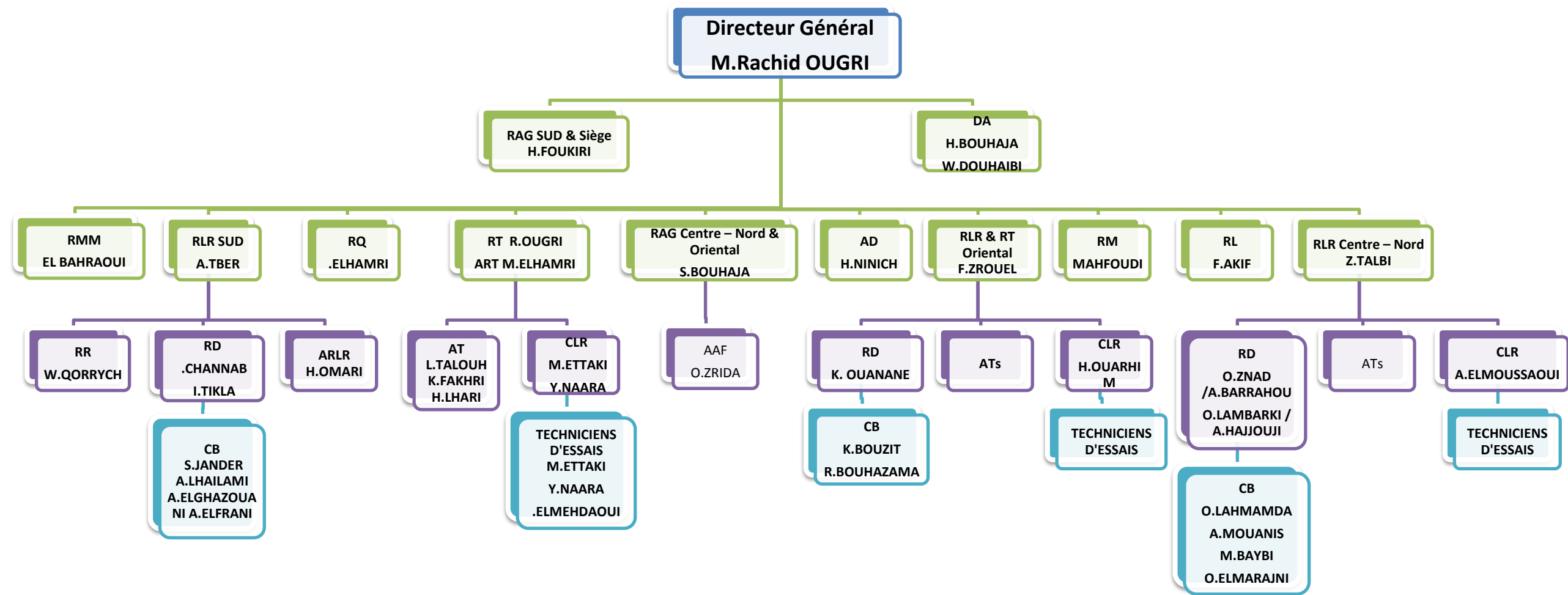


Le laboratoire LCBTP maintient le haut niveau de qualité des équipements d'essais par des investissements de remplacement et d'extension. De la série de tamis au pressiomètre Menard, de la balance haute précision au pénétromètre dynamique lourd, on ne prétend couvrir tous le matériel des essais de BTP, mais on est au moins équipé du matériel nécessaire et suffisant pour la réalisation des essais objet de nos qualifications.



Organigramme général du LCBTP

Date de mise à jour : 12/08/2022



DA : Directeur Adjoint
RAG : Responsable des
Affaires Générales

RLR : Responsable Laboratoire
Régional
RT : Responsable Technique

ART: Adjoint Responsable
Technique
RQ : Responsable Qualité

RMM : Responsable Matériel
& Métrologie
RD : Responsable Dossier
CB : Chefs de brigade

CLR : Chef laboratoire régional
Ats : Assistants Techniques
RM: Responsable Marché
AD : Assistante de Direction

RL : Responsable Logistique
AAF : Assistante administrative
& financière

Visa RQ


Visa DG




المحطة المغربية



وزارة الداخلية



Royaume du Maroc
Ministère de la Justice
et des Libertés

ROYAUME DU MAROC



Ministère de l'Agriculture
et de la Pêche Maritime



Ministère de la Mer, de la Pêche
et de l'Aquaculture



الجمعية الوطنية للتقوية
والتدريب



Laboratoire régional du Sud à Marrakech, 843, Route de Safi RP9, Lot Al Massar, Tél 0524356393, RIB 145450212112048383030978

Agence du laboratoire régional du Sud à Tiznit, N° 54, Lot Illigh-Saïdia, Tél 0528863062, RIB 145450212112048383030978

Laboratoire régional du Centre-Nord à Kenitra, N°1276, Lot Ismailia, Tél 0537316054, RIB 145450212112048383014391

Laboratoire régional de l'Oriental à Fès, 361, Lot Aziza, Zouagha, Tél 0535657766, RIB 145450212112048383041648

Succursale LCBTP-Afrique à Conakry, Quartier Gbessia, Cité Matato, tél 00224628304577